



## ZONA LOMBARE

Quest'area è posizionata tra la vita ed il coccige. I dolori in questa zona che di frequente vengono confusi con i reni, manifestano la presenza di insicurezze materiali (lavoro, denaro, ecc.) ed affettive. Se si tratta di un blocco dei dischi lombari è perché, probabilmente, esercitiamo una pressione eccessiva su noi stessi per essere amati dagli altri.

### Vertebre lombari:

**L1:** la prima vertebra lombare L1 viene colpita quando si vive un sentimento di impotenza di fronte a qualcuno o a qualcosa e abbiamo come la sensazione di non poter cambiare nulla. L1 in cattivo stato può portare patologie legate con le funzioni digestive (intestino e colon).

**L2:** lo stato della seconda vertebra lombare L2, dipende dalla flessibilità che abbiamo nei nostri confronti e nei confronti degli altri. La solitudine e l'amezzza che generalmente sono provocati da una timidezza pronunciata, possono portare problemi a L2. Bisogna sottolineare che una vertebra L2 in cattive condizioni può portare problemi all'addome, all'appendice o alle gambe, nelle quali potrebbero apparire varici.

**L3:** la terza vertebra lombare L3 viene colpita soprattutto quando si vivono delle situazioni familiari molto tese o tormentate. Le cattive condizioni di L3 possono portare problemi agli organi genitali, all'utero, alla vescica, o alle ginocchia, come per esempio artrite, infiammazioni o dolori.

**L4:** quando la quarta vertebra lombare ha dei problemi, spesso è perché si hanno delle difficoltà a fare dei compromessi con la realtà di tutti i giorni. Una vertebra L4 in cattive condizioni può portare dolori nella zona del nervo sciatico e della prostata.

**L5:** la quinta vertebra lombare viene colpita dalle gelosie, dai dispiaceri e dalle frustrazioni. Un problema a L5 può provocare dolori alle gambe ed alle ginocchia fino alle dita dei piedi.

## ZONA SACRALE E COCCIGE

Si tratta della zona che ci permette di rimanere eretti e che ci mantiene in piedi. Forse è la regione del corpo che provoca più dolori. Rappresenta le fondamenta della sessualità, le relazioni adeguate ai nostri bisogni di base (sessualità, protezione, amore, ecc.).

### Vertebre sacrali e osso sacro

**S1, S2; S3:** sono le prime 3 vertebre sacrali che appartengono alla zona dell'osso sacro, sono saldate insieme e sono da trattare insieme. Costituiscono un insieme, un tutto. Reagiscono con la rigidità, con la restrizione mentale di fronte a certe situazioni o certe persone, si tratta di menti chiuse che rifiutano di ascoltare ciò che gli altri hanno da dire. Vengono generate dai problemi di comunicazione sia verbali che sessuali.

**S4, S5:** tutti i desideri hanno origine dalla quarta e dalla quinta vertebra sacrale. Se sei in grado di gestirle bene, se ti prendi il tempo per riposare e per fare le cose che ti piacciono, S4 e S5 funzioneranno alla grande. Mentre, uno squilibrio di questo centro energetico può portare i seguenti problemi: disturbi agli organi genitali come infertilità, patologie, ecc; problemi ai reni come calcoli; e disturbi alla digestione.

**Il coccige** è formato da 5 vertebre che sono unite tra loro. Rappresentano la dipendenza di fronte alla vita o a qualcuno. Il coccige è legato al primo chakra e uno squilibrio a questo centro energetico potrebbe portare dolori alla base della colonna vertebrale, variazioni di peso ed a una cattiva circolazione sanguigna a livello delle gambe, delle mani e dei piedi.

SC-CLNVRT 23 - www.advance-comunicazione.it



STUDIO STELLA  
TRATTAMENTI NATURALI

Viale dei Mille, 33 - 48122 Marina di Ravenna (Ra) Tel. 339.3178199  
www.pranoenergia.it - stellaterapie@libero.it

www.pranoenergia.it

## LA LETTURA ENERGETICA E PSICOSOMATICA



## LA COLONNA VERTEBRALE: IL PILASTRO DEL NOSTRO CORPO

*La nostra schiena è formata da 33 vertebre, si tratta di una parte molto importante del corpo umano che ci offre resistenza e sulla quale, a volte, aggiungiamo del peso "extra" con le nostre emozioni negative.*

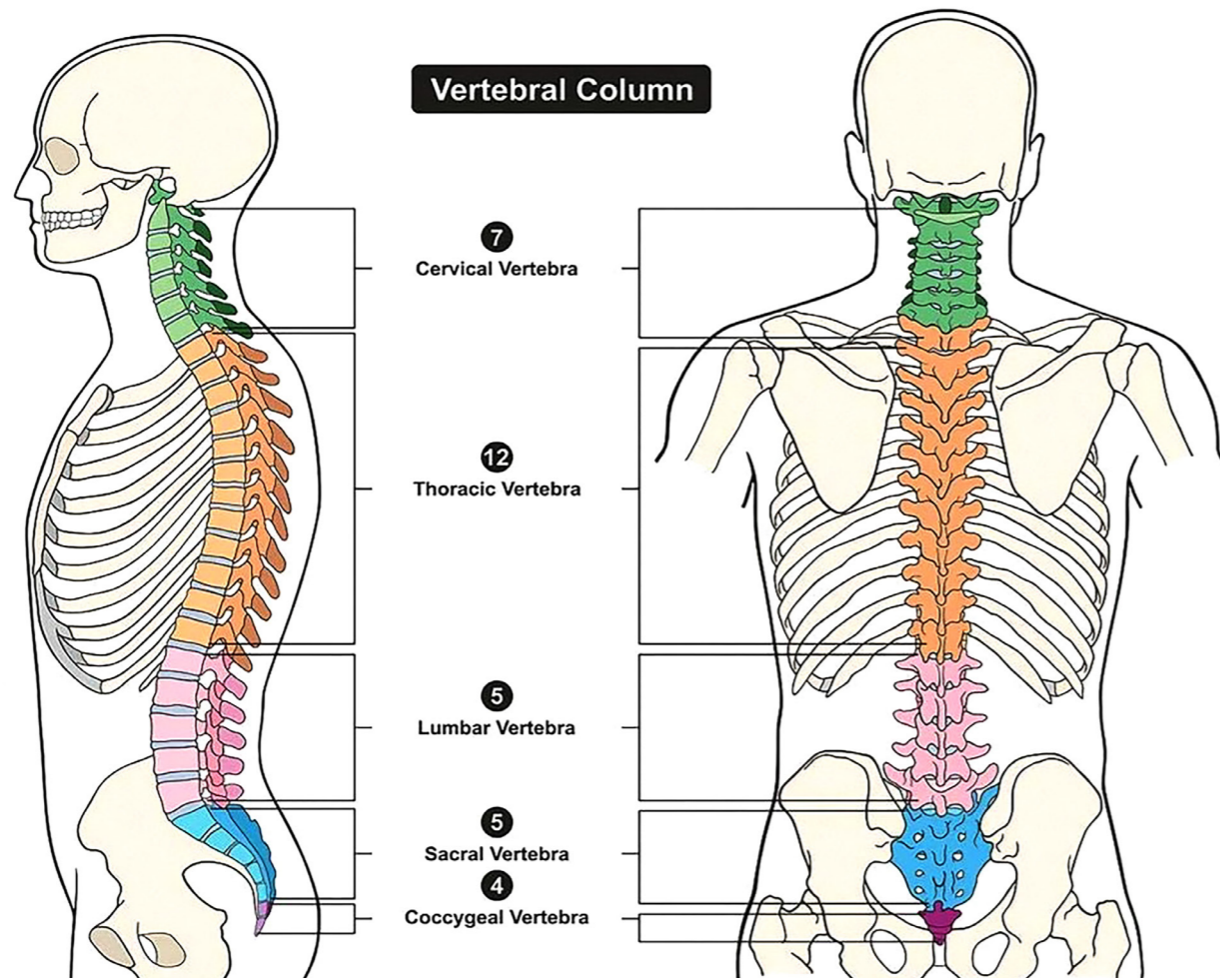
### IL SIGNIFICATO EMOTIVO DI OGNI VERTEBRA

Molto frequentemente, le emozioni, lo stress e le troppe esigenze di tutti i giorni, ci portano a provare dolore in diverse parti della schiena. Inoltre, per via del fatto che le **emozioni** sono legate ai **dolori fisici**, molte volte questi ultimi possono essere correlati con troppi impegni, pressioni, problemi di supporto o instabilità. Una cosa fondamentale per riuscire a risolvere i problemi di schiena è quella di capirne l'**influenza emotiva**. L'influenza delle nostre **emozioni negative**, delle nostre tensioni e dello stress accumulato, hanno un impatto diretto sui **dolori di schiena**.



STUDIO STELLA  
TRATTAMENTI NATURALI

www.pranoenergia.it



## ZONA CERVICALE

La parte alta della schiena corrisponde alla zona del cuore e del centro energetico cardiaco. I dolori di schiena in questa parte del corpo si riferiscono alle prime fasi dell'elaborazione, ai bisogni basilari ed alla struttura fondamentale dell'essere. Le 7 vertebre cervicali si riferiscono alla comunicazione e al grado di apertura nei confronti della vita.

### Vertebre cervicali

**C1:** si tratta della prima vertebra cervicale che si chiama Atlante e serve da supporto per la testa. Il dolore può essere provocato da preoccupazioni, paure, separazione nei confronti della vita, negatività, difficoltà nell'esprimere le proprie emozioni. Una cattiva condizione della vertebra C1, viene solitamente accompagnata da problemi che colpiscono la testa, il cervello, il sistema nervoso, ecc.

**C2:** la seconda vertebra cervicale lavora a stretto contatto con la C1. Si chiama epistrofeo o asse. Si tratta del perno che consente a C1 di muoversi. C2 è connessa ai principali organi che sono collegati ai sensi, come gli occhi, il naso, le orecchie, la bocca (lingua). Per questo verranno colpite queste parti del corpo quando C2 avrà dei problemi.

**C3:** la terza vertebra cervicale C3 è un'eterna solitaria. Per via della sua posizione non può contare su nessuno, o lavorare in collaborazione con altre vertebre. Se C3 non sta bene, può verificarsi una tendenza all'isolamento e può portare problemi al viso (pelle, ossa, nervi), alle orecchie o ai denti.

**C4, C5, C6:** la quarta, la quinta e la sesta vertebra cervicale sono posizionate a livello della tiroide e sono in stretta relazione con quest'ultima. Giocano un ruolo molto importante nel linguaggio, nella voce (corde vocali) ed in qualsiasi disarmonia che può essere collegata alla comunicazione. Possono presentarsi dei disturbi che colpiscono tutto il sistema di comunicazione verbale: bocca, lingua, corde vocali, faringe, ecc. Inoltre, tutte le parti del corpo che sono situate tra la bocca e le spalle possono essere colpite.

**C7:** l'ultima vertebra cervicale è C7 e viene molto influenzata da tutto il lato morale, dalle credenze e dal lato spirituale. Se vivi in armonia con le leggi della natura, se ascolti i messaggi che ti invia il tuo corpo e la vita in generale, C7 funzionerà al meglio. Al contrario, C7 può reagire colpendo le mani, i gomiti e le braccia, i quali potrebbero infiammarsi o avere difficoltà nel muoversi.

## ZONA DORSALE

La zona dorsale è la parte centrale della nostra colonna vertebrale, appena sotto le scapole. Molte persone tendono ad inclinare questa parte in avanti perché provano come la sensazione di portare un grande peso sulle spalle. La parte centrale della schiena rappresenta la zona toracica del corpo, compresa tra il cuore e le vertebre lombari. Si tratta della zona delle colpe emotive ed affettive.

### Vertebre dorsali

**D1:** la prima vertebra dorsale è D1 e può reagire quando raggiungi i tuoi limiti, che sia sul lavoro, nello sport, o nel divertimento, in pratica, in tutte le situazioni in cui raggiungi i limiti delle tue forze mentali, fisiche o emotive. Un problema a D1 può portare dolori in qualsiasi parte del corpo situata tra i gomiti e la punta delle dita, così come difficoltà respiratorie (tosse, asma, ecc.), come se fosse un rifiuto all'ambiente che ti circonda.

**D2:** la seconda vertebra dorsale D2 reagisce molto facilmente quando le tue emozioni vengono colpite, per esempio, quando accumuli e affoghi le tue sensazioni. Una D2 in cattivo stato tende ad essere accompagnata da malesseri e dolori al cuore e agli organi che sono vincolati con esso ed ai polmoni.

**D3:** la terza vertebra dorsale D3 è legata ai polmoni ed al petto. Solitamente colpisce chi tende a giudicare chiunque o qualsiasi situazione.

**D4:** la quarta vertebra dorsale D4 si riferisce ai piaceri, ai desideri, alle tentazioni che troppo spesso non vengono soddisfatte. A volte le nostre aspettative sono troppo grandi, mancano anche di realismo e per questo ci influenzano quando non le vediamo realizzate. Quando D4 ha delle difficoltà, può essere colpita anche la cistifellea.

**D5:** la quinta vertebra dorsale D5 può essere compromessa quando ci troviamo in una situazione nella quale abbiamo come la sensazione di perdere il controllo. I problemi a D5, spesso, possono essere accompagnati da diversi malesseri che colpiscono il fegato e la circolazione sanguigna.

**D6:** la sesta vertebra dorsale D6, reagisce quando veniamo criticati e giudicati in maniera pesante. Una D6 che ha dei problemi, può accompagnare dei malesseri a livello dello stomaco.

**D7:** la settima vertebra D7 reagisce quanto ti spingi al limite nelle cose che devi fare, senza ascoltare il tuo corpo che ha bisogno di riposare o di rilassarsi.

**D8 e D9:** l'ottava e la nona vertebra dorsali D8 e D9 sono posizionate all'altezza del diaframma e sono legate tra loro. Vengono colpite quando si vive un sentimento di insicurezza, dovuto alla paura di perdere il controllo con una persona o in una specifica situazione. Una D8 ferita può essere accompagnata da dolori del diaframma o della milza, mentre la D9 in cattive condizioni può portare allergie, orticaria, o un cattivo funzionamento delle ghiandole surrenali.

**D10:** quando la decima vertebra dorsale ha dei problemi, solitamente si riflette in una profonda insicurezza di fronte alla quale ci si sente senza armi, senza mezzi per combatterla. Una D10 in cattive condizioni può portare dolori ai reni.

**D11:** le anomalie della undicesima vertebra dorsale si sviluppano quando il nostro sistema nervoso ha delle difficoltà. I dolori alla D11 possono essere accompagnati da dolori ai reni, come da malattie della pelle (eczema, acne, ecc.).

**D12:** la dodicesima vertebra dorsale viene colpita, soprattutto, quando si vive in un luogo chiuso. Un problema a livello della vertebra D12 può essere accompagnato da problemi intestinali e dolori alle articolazioni.